

Inloophuizen / Ondersteuningshuizen / Open huizen

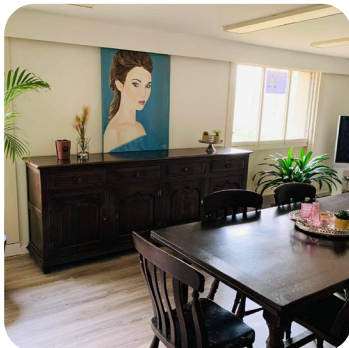
Kanker treft je niet enkel lichamelijk. Vaak haalt de ziekte je als mens helemaal overhoop. Velen voelen daarbij ook buiten het ziekenhuis een behoefte aan begrip en begeleiding. In Oost-Vlaanderen kun je daarvoor terecht op drie warme plekken:

- ondersteuningshuis **Het Majin Huis in Gent**
- inloophuis **Huyse Nestelt in Eeklo**
- open huis **Villa Zomernest in Sint-Martens-Latem**

Deze huizen hebben allemaal dezelfde drijfveer: een **gastvrije, laagdrempelige omgeving** bieden waar je kan deelnemen aan **aangepaste activiteiten** zoals zorgmassages, herstellende yoga, wandelingen, creatieve workshops en nog veel meer. De begeleiders volgen telkens jouw tempo, mogelijkheden en behoeftes.

Deze huizen vormen een aanvulling op de zorg in het ziekenhuis. Ze leggen zich toe op de niet-medische aspecten die bij kanker horen. Daarbij focussen ze op de **emotionele impact** van de ziekte en de **veranderingen** die mensen met kanker ervaren **op fysiek, mentaal en sociaal vlak**. Die drie pijlers vormen de basis van het activiteitenaanbod, dat elk huis op zijn eigen manier invult.





Altijd welkom

In Het Majin Huis, Huysse Nestelt en Villa Zomernest mag je ook gewoon binnenspringen voor de gezelligheid, alleen of met een naaste. Er is altijd ruimte voor een **koffie en een babbel**. En je bent welkom tijdens elke fase van je traject: vlak na de diagnose, tijdens de behandeling en erna.

Deze huizen willen **mensen met kanker** graag een stukje **vergezellen** op de weg die ze afleggen en hen zoveel mogelijk **terug in hun kracht zetten**.

"In het ondersteuningshuis bouw ik opnieuw zelfvertrouwen op, zowel geestelijk als lichamelijk. Het is voor mij een heel belangrijke tussenstap op weg naar mijn nieuwe realiteit. Ik ben er erg dankbaar voor."

Bezoeker Colette



**WIL JE
MEER INFO OF
DEZE INITIATIEVEN
GRAAG STEUNEN?**

www.majinhuis.org
www.vzwhuysenestelt.be
www.villazomernest.be

