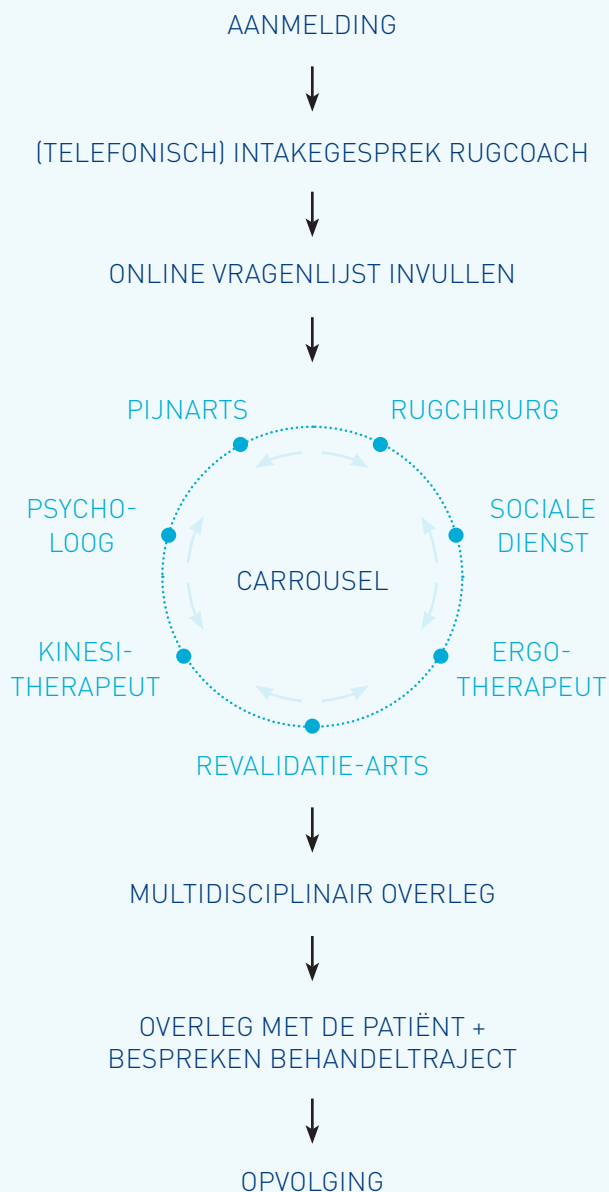


SCHEMATISCH OVERZICHT VAN ONS ZORGTRAJECT CLR



MEER INFO?

Het is mogelijk dat je na het lezen van deze folder nog vragen hebt. Aarzel dan niet om contact op te nemen met onze rugcoaches:

- 09 246 17 60
- rugcoach@azmmsj.be

Surf ook eens naar mariamiddelares.be voor meer info over ons zorgtraject CLR.



AZ Maria Middelaes heeft deze informatiefolder met de grootste zorg opge-maakt. Deze folder is indicatief en vervangt een raadpleging bij de arts niet. Mocht deze brochure vergissingen of onvolledigheden bevatten, dan zijn AZ Maria Middelaes, zijn medewerkers en zijn artsen hiervoor niet aansprakelijk.



Buitenring Sint-Denijs 30 | 9000 Gent
09 246 46 46 | info@azmmsj.be

mariamiddelares.be | virtueelziekenhuis.be | jouwjob.be

Volg ons ook op:     

Zorgtraject chronische lage rugpijn



PATIËNTENINFORMATIE



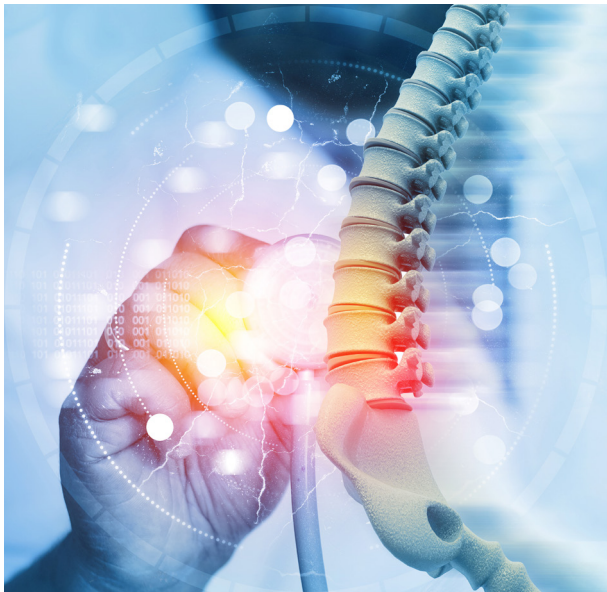
GezondheidsZorg met een Ziel

BESTE PATIËNT

Chronische lage rugpijn - dit is lage rugpijn die langer dan drie maanden aanhoudt - is wereldwijd een belangrijke oorzaak van mindere levenskwaliteit, stijgende arbeidsongeschiktheid en stijgende kosten voor de gezondheidszorg.

De verminderde functionaliteit en levenskwaliteit van patiënten met rugklachten en de preventie van chronische lage rugpijn is een groeiende bekommernis voor de gezondheidszorg.

In deze folder belichten we het zorgtraject **Chronische Lage Rugpijn (CLR)** dat we in ons ziekenhuis aanbieden.



Wat is het zorgtraject CLR?

Het zorgtraject CLR is een uniek multidisciplinair traject gebaseerd op de principes van waardegedreven zorg. Ons doel is om je klachten en mogelijkheden in kaart te brengen en om samen tot een advies en/of behandelvoorstel te komen. Het einddoel is om jouw functionaliteit en levenskwaliteit te verbeteren terwijl de kosten onder controle blijven.

De integratie hiervan is voor ons ziekenhuis een verdere stap in een proces dat al jaren loopt en past bij onze cultuur met aandacht voor innovatie en kwaliteit.



Ons traject richt zich op patiënten die al langer dan drie maanden last hebben van lage rugpijn en hiervoor nog geen chirurgische ingreep hebben ondergaan.

Hoe verloopt het zorgtraject CLR?

- Na doorverwijzing door je huisarts of specialist meld je je aan bij onze rugcoach. Die zal een (telefonisch) intakegesprek met je voeren. Je zal ook gevraagd worden om enkele (online) vragenlijsten in te vullen. Op basis hiervan wordt je dossier voorbereid en een 'carrousel' aan afspraken ingepland om je klachten in kaart te brengen.
- Alle afspraken van je carrousel gaan door op dezelfde dag. Je hebt een afspraak met de pijnarts, revalidatie-arts, kinesist en ergotherapeut. Afhankelijk van jouw specifieke situatie kan er een afspraak gepland worden bij de sociale dienst, psycholoog en/of rugchirurg.
- Na je carrousel volgt een multidisciplinair overleg tussen alle betrokken zorgprofessionals waarin een gezamenlijk advies geformuleerd wordt. Onmiddellijk na dit overleg krijg je de kans om je resultaten en mogelijke behandelopties te bespreken.
- Afhankelijk van het geformuleerde advies kan de opvolging van je rugklachten extern of in ons ziekenhuis gebeuren. Zo kan je - indien nodig - een uitgebreid rugrevalidatieprogramma in ons ziekenhuis volgen, al dan niet gecombineerd met een behandeling in het pijncentrum of een doorverwijzing naar de rugchirurg.

Opvolging en evaluaties

Je zal verder nauw opgevolgd worden door de rugcoaches en de behandelend arts, dit in combinatie met (online) bevestigingen.