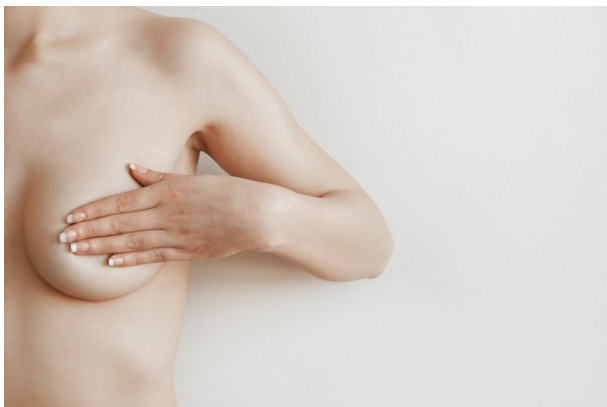


Wat is Pintuition® lokalisatie?

Deze techniek wordt gebruikt voor het markeren en lokaliseren van een eerder vastgestelde en niet-voelbare afwijking in de borst. De Pintuition® lokalisatietechniek maakt gebruik van een magnetisch zaadje (de Pintuition® marker) ter grootte van een rijstkorrel.



Waarom wordt deze techniek gebruikt?

Bij het vaststellen van een kwaadaardige afwijking is het belangrijk dat dit letsel volledig wordt verwijderd. Als deze afwijking niet te voelen is, moet dit exact gelokaliseerd worden in de borst alvorens het chirurgisch kan verwijderd worden. Daarvoor kan een magnetisch zaadje geplaatst worden in het midden van het letsel. Dat zaadje kan ruim voor de operatie geplaatst worden door de radioloog. Tijdens de operatie zal de gynaecoloog dit magnetisch zaadje opsporen via een speciaal echoapparaat (de Sysmex® probe). De probe kan de exacte lokalisatie van het magnetisch zaadje en dus het letsel weergeven. Daardoor kan de gynaecoloog het letsel volledig verwijderen.

Hoe gebeurt de plaatsing van een Pintuition® marker?

Onder echografie of mammografie zal de radioloog na lokale verdoving het magnetisch zaadje (Pintuition® marker) via een naald plaatsen ter hoogte van het letsel. Je zal een prik voelen zoals bij een bloedafname. Tijdens de verdoving kan je een licht branderig gevoel ervaren maar dat gevoel verdwijnt snel. De plaatsing van het magnetisch zaadje kan gebeuren vanaf 180 dagen tot minimum 3 dagen voor de geplande chirurgische ingreep. Het magnetisch zaadje is niet voelbaar en veroorzaakt geen pijn.

Wat zijn de voordelen van een Pintuition® marker?

- Het is een gevalideerde techniek die reeds wereldwijd gebruikt wordt.
- Het is een patiëntvriendelijke, veilige en flexibele procedure.
- Het magnetisch zaadje kan ruim voor de operatie worden geplaatst.
- Het gebruik van een metalen ankerdraad (harpoen) die uit de borst steekt kan vermeden worden.

Aandachtspunten na het plaatsen van een Pintuition® marker

- Een blauwe plek en lichte pijn is normaal.
- Een lokale zwelling kan voorkomen door lichte beschadiging van omgevende weefsels of door het ontstaan van lokaal wondvocht en is normaal.
- Als je koorts krijgt en/of je borst rood en warm wordt, kan dit wijzen op een infectie. Dit is zeldzaam. Raadpleeg onmiddellijk je arts.

- Een klaplong of allergische reactie is mogelijk maar heel zeldzaam. Raadpleeg onmiddellijk je arts.



Voorzorgsmaatregelen

- Een MR-onderzoek kan veilig uitgevoerd worden wanneer je een magnetisch zaadje hebt. Er is geen risico op oververhitting of verplaatsing van het magnetisch zaadje.
- Informeer je arts als je een pacemaker hebt want de Sysmex® probe mag niet in de onmiddellijke nabijheid van de pacemaker komen.

Kostprijs?

Het magnetisch zaadje wordt terugbetaald door het ziekenfonds.

Contact

Heb je nog vragen? Aarzel dan niet en neem contact op met je behandelend arts. We staan je graag te woord.

- Dr. Béatrice Thaler (gynaecoloog)
09 387 70 78
- Dr. Astrid Vanhulle (gynaecoloog)
09 387 70 53
- Dr. Barbara Smet (radioloog)
09 387 70 10
- Dr. Geert De Bock (radioloog)
09 387 70 10

Pintuition® lokalisatietechniek

