

Deze folder biedt jou nodige informatie over de Platelet Rich Plasma (PRP) therapie of de behandeling van chronische peesletsels.

Wat is een PRP-behandeling?

PRP (Platelet Rich Plasma) is plasma (een van de bouwstenen van bloed) met een rijke concentratie aan bloedplaatjes. Een PRP-injectie kan overwogen worden indien een peesletsel wordt vastgesteld dat reeds conservatief werd behandeld met ontstekingsremmers, kinesitherapie ... zonder het gewenste effect.

Lichaamseigen PRP wordt dus voornamelijk gebruikt bij de behandeling van chronische peesletsels, maar kan ook nuttig zijn bij acute peesletsels en kleine tot middelgrote scheuren in pezen. Bij een PRP-behandeling worden de bloedplaatjes in de pees ingespoten op de dienst medische beeldvorming, met behulp van een echografie.

Vorbereiding

- Neem geen bloedverduunners (bv. Voltaren, Brufen, Mobic, Aspirine) in tot 10 dagen vóór de behandeling
- De behandeling mag niet volgen op een infiltratie met corticosteroïden minder dan

één maand geleden of bij systematisch gebruik van corticosteroïden.

- Als je allergisch bent voor anti-stollingsmiddelen (ACD-A anticoagulans), meld je dit aan je behandelde arts.

Verloop

Er wordt een kleine hoeveelheid bloed afgenomen (20cc) dat in een speciale kit wordt gecentrifugeerd: de verschillende onderdelen van het bloed worden van elkaar gescheiden. Zo kunnen de bloedplaatjes makkelijker geïsoleerd worden.

Deze bloedplaatjes geven bepaalde stoffen vrij, beter bekend als groeifactoren, die een zeer belangrijke rol spelen in de heling van peesletsels en bespoedigen het herstel. Door de bloedplaatjes te concentreren, stijgt de concentratie van de groeifactoren achtmaal, waardoor de kans op heling van peesletsels groter wordt.

Door middel van echografie bepaalt de radioloog de exacte locatie van het letsel en wordt deze plek lokaal verdoofd. Van zodra de verdoving voldoende is ingewerkt, wordt het PRP ingespoten, met behulp van een echografie.

Duur van de behandeling

Een PRP-behandeling duurt gemiddeld 30 minuten (inclusief bloedafname), afhankelijk van de patiënt en het te behandelen lichaamsdeel.

Nazorg

- De inspuiting kan (tijdelijk) lokale, maar hevige pijn veroorzaken.
- Doe het de eerste twee dagen na de behandeling rustig aan.
- Neem tijdens de eerste vier weken na de behandeling geen ontstekingsremmers in. Neem in de plaats daarvan paracetamol.
- Gebruik een lokale ijsapplicatie om de pijn te verlichten.
- Bij infiltratie ter hoogte van de knie of voet voorzie je het best krukken, aangezien je de eerste twee dagen na de operatie je knie niet mag belasten

Mogelijke bijwerkingen

- Bloeduitstorting als gevolg van het doorprikken van kleine bloedvaten.
- Tijdelijke zenuwpijn. Het aanprikken van een zenuw kan gevoelloosheid veroorzaken.
- Infectie

Kosten/Betaling

De behandeling kost 70 euro (kostprijs van het materiaal). Dat bedrag is volledig ten laste van de patiënt.

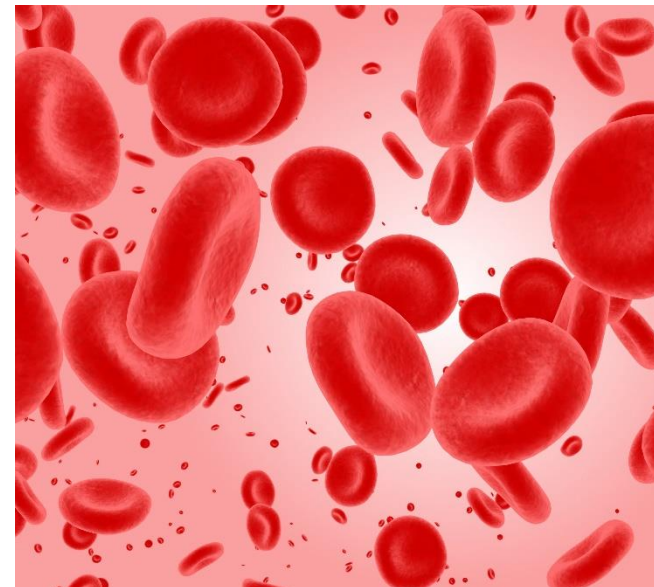
Het gebruik van het verdovingsmiddel en de raadpleging wordt aangerekend. Dit bedrag wordt gedeeltelijk terugbetaald door je ziekteverzekering.

Tot slot

Als je na het lezen van deze folder nog vragen hebt, kan je contact opnemen met je behandelende arts of met het secretariaat medische beeldvorming:

Tel. 09 387 70 10

E-mail: rx@azstvdainze.be



Platelet Rich Plasma (PRP)



6052 3308 – mei 2021